

## Jak nainstalovat Windows XP ze sítě - návod

### Co je potřeba:

- Disk detekován v rámci BIOSu
- Funkční síťový kabel – alespoň po dobu modré textové instalace

### Jak nato

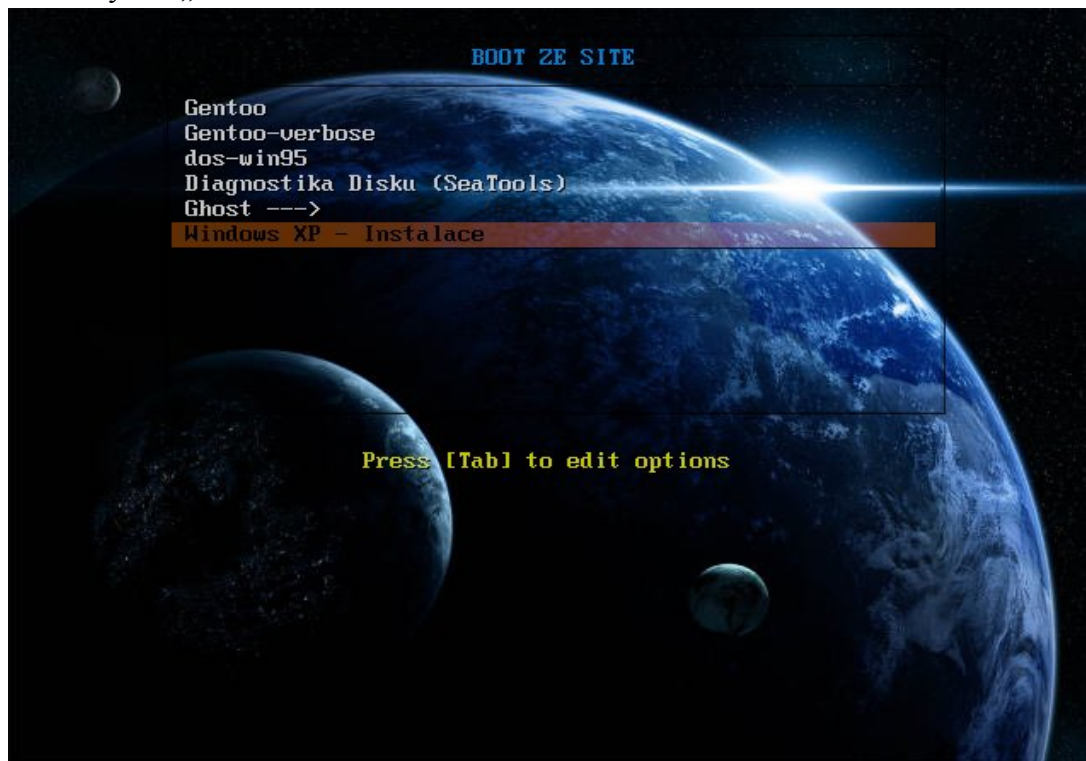
1. Najet do BIOSu pomocí **DEL** nebo **F2** klavesy (dle BIOSu)
2. Záložka **Boot – PXE Boot to LAN** – přepnout na **Enabled**
3. Uložit konfiguraci BIOSu
4. Znovu najet do BIOSu – ověřit v záložce **Boot – Boot Device Priority**, zda-li je v některé z možností **IBA FE Slot 0540 v4116** (verze se může lišit v závislosti na PC)
5. Uložit konfiguraci
6. V POST-UP zmáčknout **F12** – boot ze sítě – měla by se začít načítat IP adresa z DHCP

```
Network boot from AMD AM79C970A
Copyright (C) 2003-2005 VMware, Inc.
Copyright (C) 1997-2000 Intel Corporation

CLIENT MAC ADDR: 00 0C 29 D8 E6 CE  GUID: 564D5D45-6EC0-37A8-0E5A-8A537CD8E6CE
DHCP. ↓
```

Obr. 1 – načítání síťové adresy z DHCP

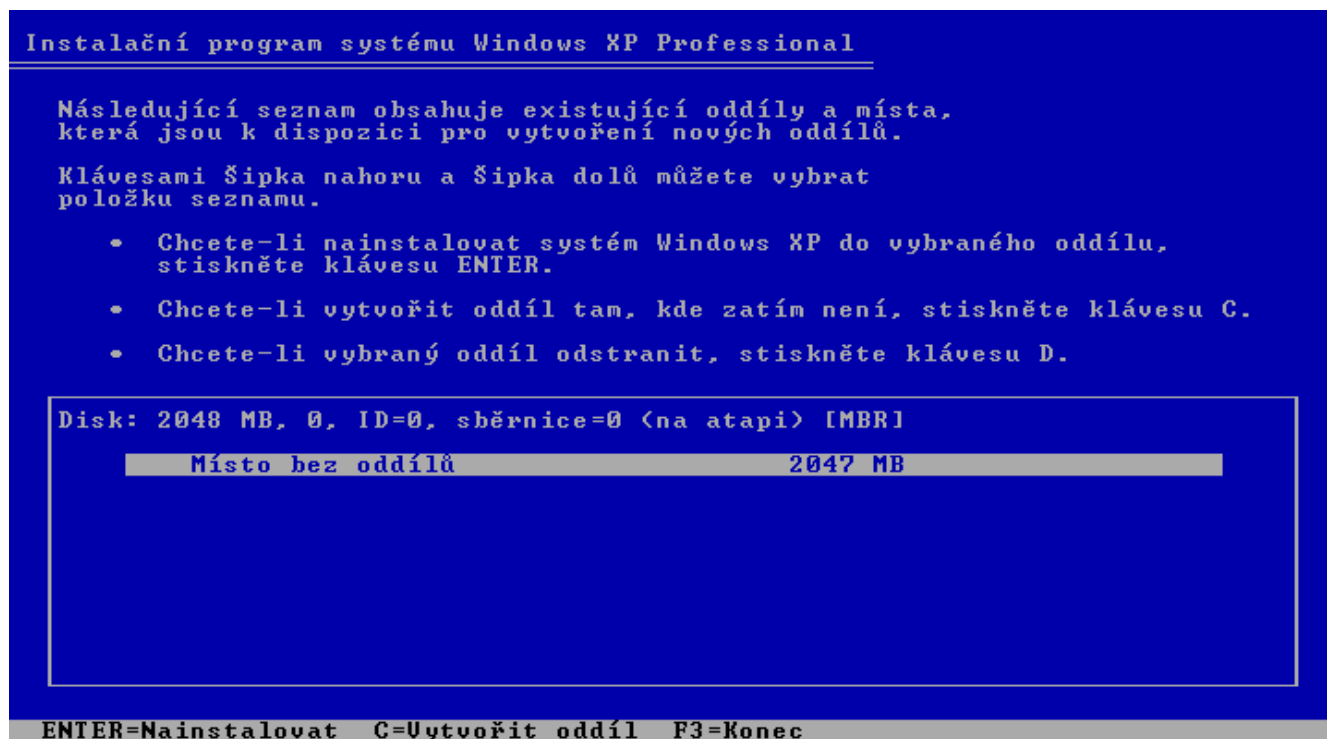
7. Z menu vybrat „Windows XP – instalace“



Obr. 2. Výběrové menu – boot ze sítě

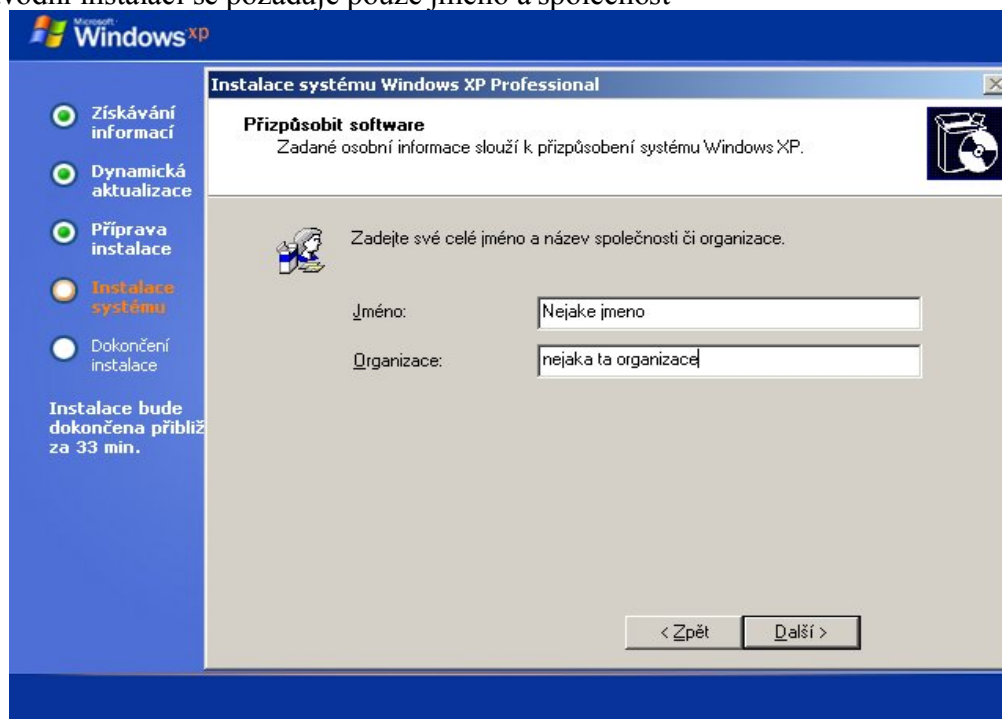
8. Další požadovaná akce je rozdělení disku

**pozn.:** osobní doporučení cca 20GB na systém, zbytek disku na data (při přeinstalování systému se nepřijde o všechna data)



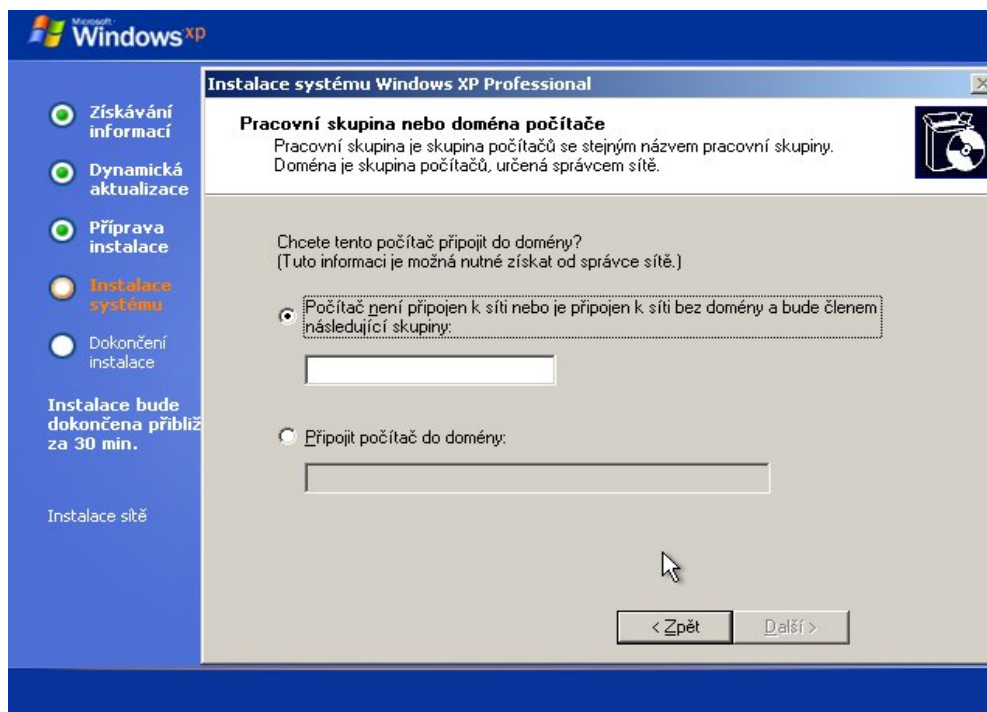
Obr. 3 – Rozdělení disku – Instalace Windows XP

9. Po úvodní instalaci se požaduje pouze jméno a společnost



Obr. 4 – Zadávání jména a organizace

10. Pokud vám to našlo síťový adaptér, budete vyzváni k zadání pracovní skupiny nebo domény



Obr. 5 – Pracovní skupina nebo doména

### **Jak nainstalovat Windows XP ze sítě – FAQ**

**Q:** Na počítači (převážně na 320) mě nejde naboootovat ze sítě, dlouho to čeká na IP, a pak to napíše „No DHCP or DHCP Proxy response“

**A:** Je to způsobeno STP (Spanning Tree Protocol) na switchi, zkuste při 1. nebo 2. tečce stisknout Pause klávesu a po cca 30sec to „odpauzovat“ lib. Klávesou (dá se to poznat na switchi, LED ka danému PC zezelená)

**Q:** IP jsem dostal, avšak čeká to na TFTP, a píše to Time out

**A:** Problém bude asi na straně serveru, kontaktujte mě na ICQ 136 530 439

**Q:** Na mém notebooku to nefunguje, píše to, že se nepodařilo najít ovladač

**A:** Kontaktujte mě na [kracik@ssakhk.cz](mailto:kracik@ssakhk.cz) – mrkneme se na ty ovladače, případně pokud bude možné, dodám do instalace.

**Pozn.:** Tato instalace je otestována na chipsetech i845, i915 a pod VMWare. Není proto zaručena funkčnost na všech PC. Proto prosím o spolupráci a poskytnutí informací kde to funguje a kde ne.